

Инструкция по установке драйверов принтеров этикеток TSC в ОС Windows Server 2003

(названия пунктов меню приведены на английском языке)

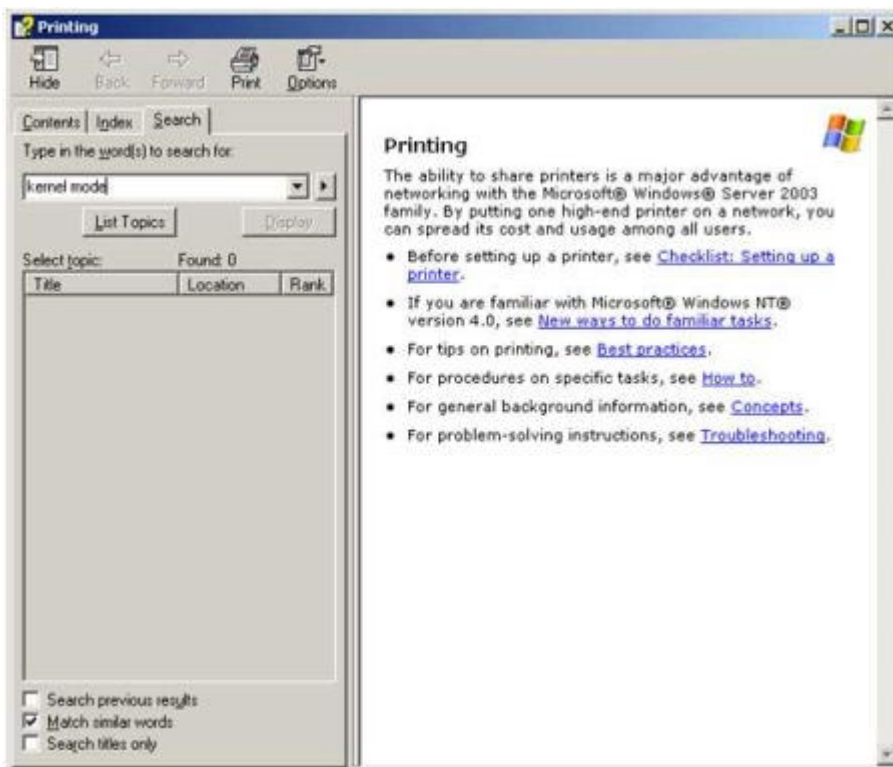
1) Выполните «Start» → «Printers and Faxes»



2) Выберите «Help» → «Help and Support Center»



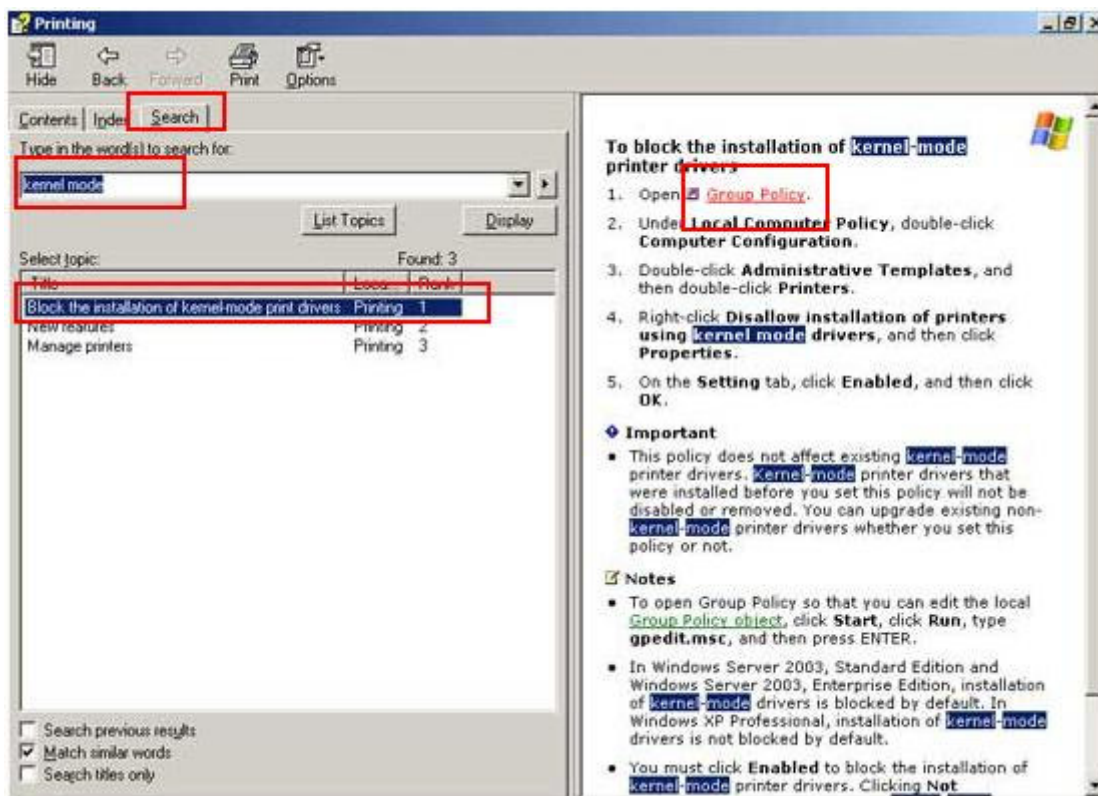
3) Выберите вкладку «Search». В строке поиска задайте «kernel mode» (без кавычек)



4) В графе результатов появится несколько найденных пунктов. Выберите "Block the installation of kernel-mode drivers" и нажмите кнопку «Display»



5) Используйте гиперссылку Group Policy Object Editor. В появившемся окне щёлкните мышкой на пункте «Computer Configuration»



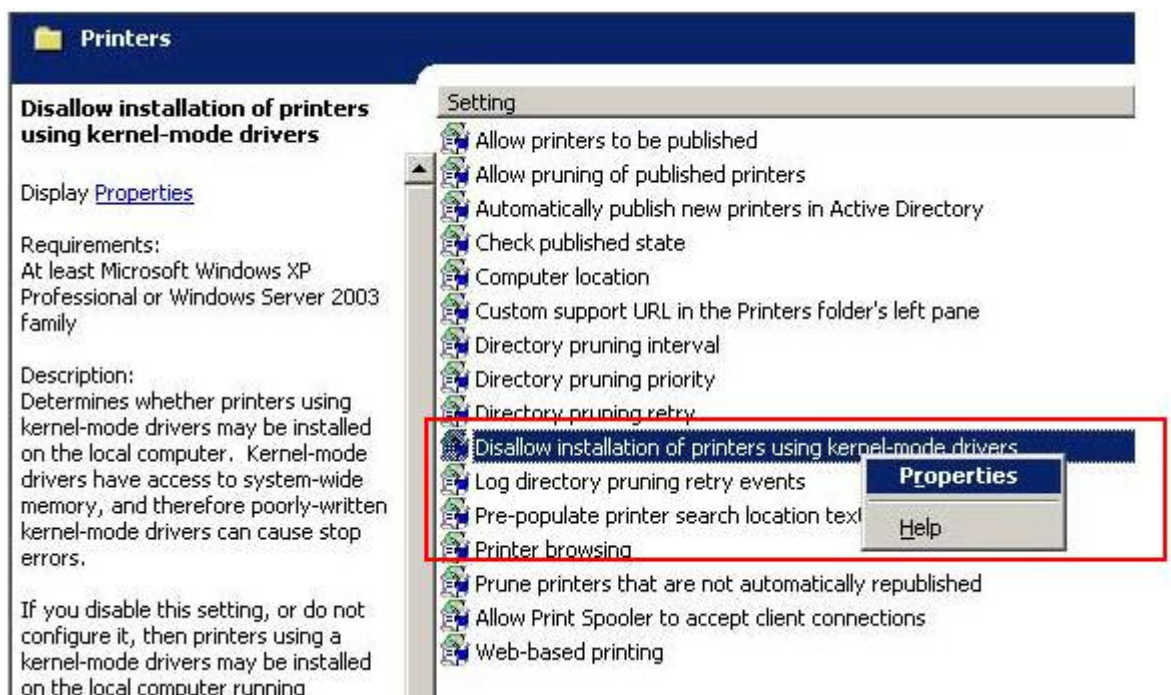
6) Щёлкните мышкой на пункте «Administrative Templates»



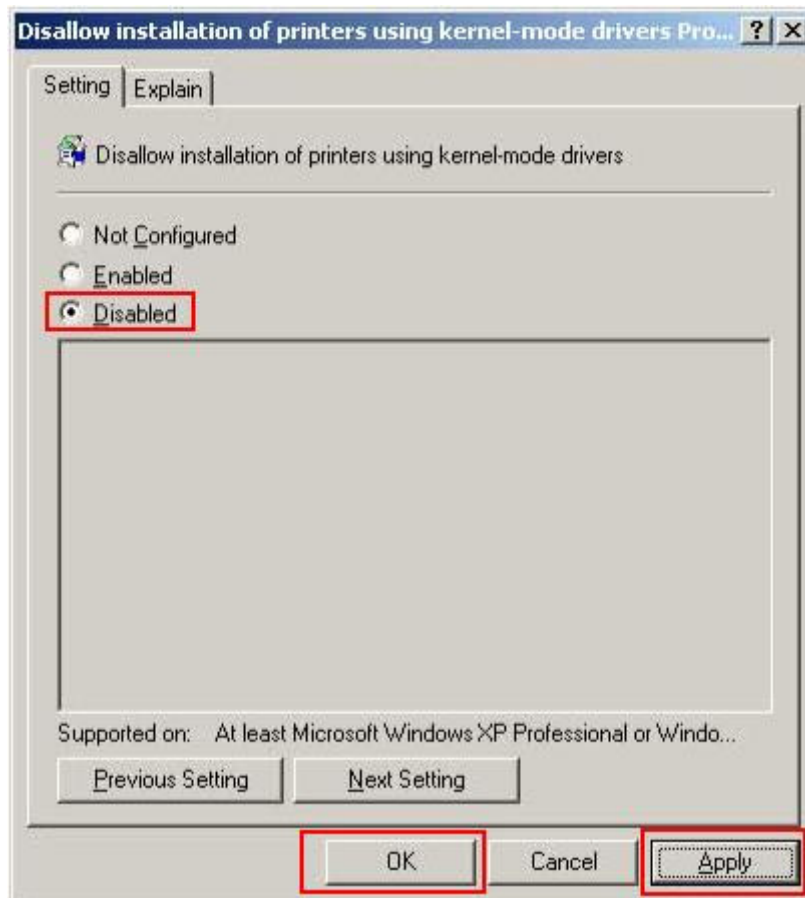
7) Щёлкните мышкой на пункте «Printers»



8) Щёлкните правой кнопкой на пункте "Disallow installation of printers using kernel-mode drivers" и выберите пункт «Properties» в появившемся меню



- 9) Поставьте точку на пункте «Disabled». Нажмите кнопку «Apply» и затем кнопку «ОК»



- 10) Теперь можно установить драйвер купленного вами принтера этикеток с CD диска